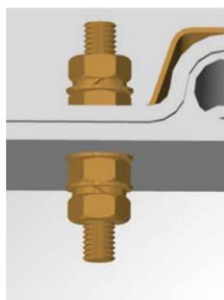




ESPECIFICACIONES TÉCNICAS	
Certificado:	Sira 99ATEX3173X
Marcado:	Ex e IIC T6/T5/T4 Gb Ex tb IIIC T85°C/T100°C Db
Temperatura:	-65°C < Ta < +130°C
Material:	GRP gris (RAL 7001) o poliéster reforzado con fibra de carbono (negro)

REFERENCIA	DIMENSIONES (mm)			PESO (Kg)
	Largo	Ancho	Alto	
BPG1 / BPGC1*	75	80	55	0,230
BPG2 / BPGC2*	75	110	55	0,230
BPG3 / BPGC3*	75	160	55	0,405
BPG4 / BPGC4*	75	190	55	0,450
BPG4.5 / BPGC4.5*	75	190	75	0,529
BPG5 / BPGC5*	75	230	55	0,529
BPG6 / BPGC6*	120	122	90	0,750
BPG7 / BPGC7*	120	220	90	1,060
BPG8 / BPGC8*	160	160	90	1,060
BPG9 / BPGC9*	160	260	90	1,170
BPG10 / BPGC10*	160	360	90	2,150
BPG11 / BPGC11*	160	560	90	3,200
BPG12 / BPGC12*	250	255	120	3,200
BPG13 / BPGC13*	250	400	120	3,650
BPG13.5 / BPGC13.5*	250	400	160	4,872
BPG14 / BPGC14*	250	600	120	5,235
BPG15 / BPGC15*	405	400	120	5,580

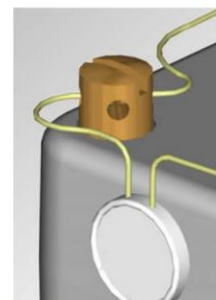
*BPGC = Carbon Loaded GRP



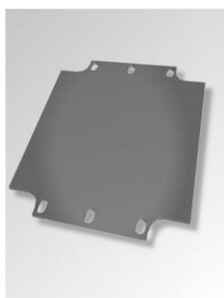
Tornillo de puesta a tierra
(latón o acero inoxidable)



Tornillos de fijación Allen
(grado 316)



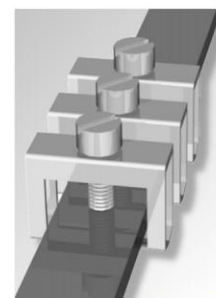
Tornillos de seguridad



Placa de montaje del componente
(de tufnol, en acero bajo demanda)



Soportes de montaje externos
(acero inoxidable 316)



Barra de puesta a tierra interna
(se puede equipar con abrazaderas)